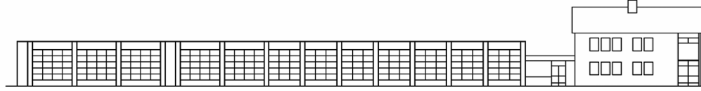




**Unsere Freizeit für Ihre Sicherheit
Seit 1888
Ihre Freiwillige Feuerwehr Kaltenkirchen**



Freiwillige Feuerwehr Kaltenkirchen
z.Hd. Herrn Jürgen Behrmann
Kisdorfer Weg 20

24568 Kaltenkirchen

Feuerwache: 04191/958890
Fax: 04191/958908
Internet: www.feuerwehr-kaltenkirchen.de

Beitrittserklärung als förderndes Mitglied der Freiwilligen Feuerwehr der Stadt Kaltenkirchen

Sehr geehrte Damen und Herren,

ich möchte die Kameradinnen und Kameraden, die jeden Tag freiwillig und unentgeltlich für die Freiwilligen Feuerwehr Kaltenkirchen bereitstehen, und somit die Sicherheit für die Bürger der Stadt Kaltenkirchen und umliegenden Orten gewährleisten, als förderndes Mitglied unterstützen.

Hiermit ermächtige ich die Freiwillige Feuerwehr Kaltenkirchen meinen Jahresbeitrag in Höhe von _____ € am Jahresanfang vom folgenden Konto abzubuchen:

Kontoinhaber: _____
Kontonr.: _____
Bankleitzahl (BLZ): _____
Name des Kreditinstituts: _____

Selbstverständlich kann ich die Einzugsermächtigung jederzeit widerrufen.

Um über Veranstaltungen der Freiwilligen Feuerwehr Kaltenkirchen über den Postweg informiert zu werden, teile ich Ihnen meine Anschrift mit.

Vorname und Name: _____
Straße und Hausnr.: _____
PLZ und Ort: _____

Mit freundlichen Grüßen

(Unterschrift)

Wir im Internet: **www.feuerwehr-kaltenkirchen.de**